



Semana 46 del 12 al 13 de Mayo de 2026

AUSTRALIA

Mercado del Este

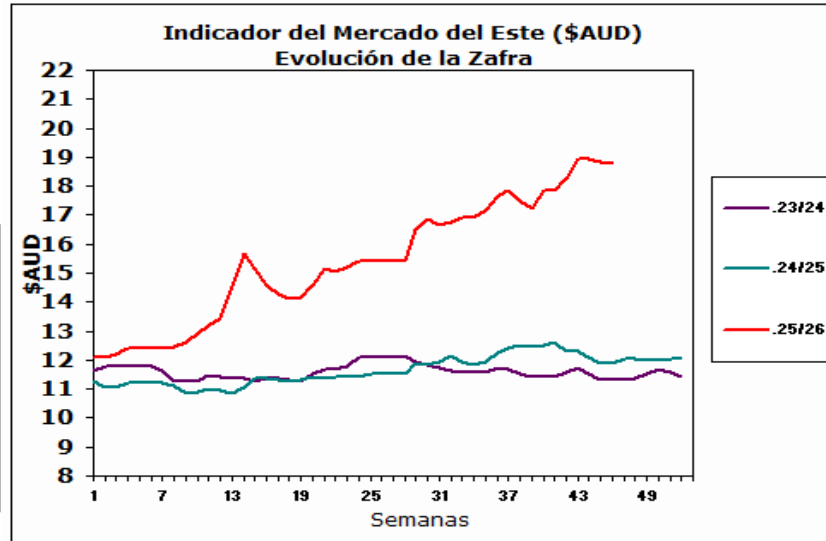
Evolución Tipo de Cambio e Indicador General:

	6/5/2026	13/5/2026	Variación U\$S
INDICADOR AUD	18.86	18.76	i -0.10
PAR. CAMBIARIA	0.725	0.724	i -0.001
INDICADOR U\$S	13.67	13.58	i -0.09

Fuente: WESTPAC - AWEX

Comentarios:

La semana 56 de remates laneros se vio afectada por una baja tanto en el indicador de mercado como en la paridad cambiaria entre las dos monedas de referencia, esto generó bajas en las categorías de lanas finas y medias, mientras que, debido a una mayor demanda, las lanas gruesas incrementaron su valor comercial. Durante los remates se ofrecieron un total de 29.705 fardos de los cuáles se vendió el 93% de los mismos. Las subastas continuarán la semana próxima en Sydney, Melbourne y Fremantle con una oferta cercana a los 31.334 fardos.



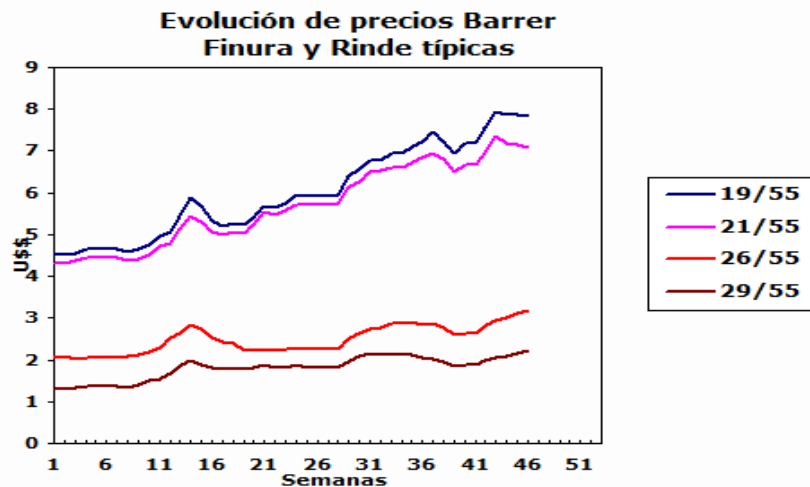
Fuente: Sipym - PROLANA en base AWEX

ARGENTINA

Variación Paridad Cambiaria (Dólar Comprador)

1 U\$S	6/5/2026	13/5/2026
\$	1384.0	1375.0

Fuente: SI PyM - PROLANA en base BNA



Comentarios:

La paridad cambiaria entre el Dólar americano y el Peso argentino disminuyó \$9 respecto al cierre de la semana anterior según informa el Banco de la Nación Argentina.

VENTAS SEMANALES

Provincia	Finura m	Rinde %	Total Kgs.	Precio Real U\$S	Tipo de Esquila
-----------	----------	---------	------------	------------------	-----------------



ARGENTINA: Lanas Finas

Pre-parto

Lanas Prolana de esquila pre-parto de buen largo, resistencia y color, buen estilo y presentación

Precios Orientativos SIPyM-PROLANA (u\$s)

Precio barrer contado sin IVA, incluyendo adicional Prolana y lana puesta en el galpón de esquila

Finura m	Variación %	Rinde al Peine					
		50%	55%	60%	65%	70%	75%
16.0	i -0.33 %	8.17	9.00	9.83	10.65	11.48	12.31
16.5	i -0.25 %	8.08	8.90	9.72	10.53	11.35	12.17
17.0	i -0.18 %	7.99	8.79	9.60	10.41	11.22	12.03
17.5	i -0.76 %	7.90	8.70	9.50	10.30	11.10	11.90
18.0	i -1.64 %	7.72	8.51	9.29	10.07	10.85	11.64
18.5	i -0.97 %	7.45	8.20	8.96	9.71	10.47	11.22
19.0	i -0.83 %	7.10	7.82	8.54	9.26	9.98	10.70
19.5	i -1.64 %	6.74	7.42	8.11	8.79	9.47	10.16
20.0	i -1.55 %	6.53	7.19	7.85	8.51	9.18	9.84
20.5	i -1.30 %	6.48	7.14	7.79	8.45	9.11	9.77
21.0	i -1.05 %	6.43	7.08	7.74	8.39	9.04	9.70
21.5	i -0.64 %	6.42	7.07	7.72	8.38	9.03	9.68
22.0	i -0.24 %	6.41	7.06	7.71	8.36	9.02	9.67
22.5	h 0.30 %	6.40	7.05	7.70	8.35	9.01	9.66
23.0	h 0.84 %	6.40	7.05	7.69	8.34	8.99	9.64
23.5	h 1.85 %	5.88	6.48	7.07	7.67	8.27	8.87
24.0	h 3.09 %	5.36	5.91	6.45	7.00	7.55	8.09
24.5	h 3.62 %	4.36	4.80	5.25	5.69	6.14	6.59

Nota: Los valores orientativos, variarán por tamaño de lote, distancia a barraca, acuerdo comercial y situaciones particulares del mercado local.

Post-parto

Lanas Prolana de esquila post-parto de buena presentación

Precios Orientativos SIPyM-PROLANA (u\$s)

Precio barrer contado sin IVA, incluyendo adicional Prolana y lana puesta en el galpón de esquila

Finura m	Variación %	Rinde al Peine				
		40%	45%	50%	55%	60%
16.0	i -0.33 %	6.10	6.94	7.85	8.69	9.49
16.5	i -0.26 %	6.03	6.86	7.76	8.59	9.38
17.0	i -0.18 %	5.96	6.79	7.67	8.49	9.27
17.5	i -0.77 %	5.89	6.71	7.58	8.40	9.17
18.0	i -1.65 %	5.76	6.56	7.42	8.21	8.97
18.5	i -0.97 %	5.55	6.33	7.15	7.92	8.64
19.0	i -0.84 %	5.35	6.09	6.82	7.55	8.24
19.5	i -1.64 %	5.08	5.78	6.47	7.16	7.82
20.0	i -1.55 %	4.92	5.60	6.30	7.01	7.66
20.5	i -1.30 %	4.88	5.56	6.25	6.96	7.60
21.0	i -1.05 %	4.84	5.52	6.21	6.91	7.54
21.5	i -0.65 %	4.84	5.51	6.20	6.90	7.53
22.0	i -0.24 %	4.88	5.56	6.22	6.92	7.56
22.5	h 0.30 %	4.87	5.55	6.21	6.91	7.55
23.0	h 0.84 %	4.87	5.55	6.21	6.91	7.54
23.5	h 1.86 %	4.52	5.15	5.76	6.38	6.97
24.0	h 3.10 %	4.12	4.69	5.25	5.82	6.36
24.5	h 3.64 %	3.34	3.81	4.27	4.73	5.17

Nota: Los valores orientativos, variarán por tamaño de lote, distancia a barraca, acuerdo comercial y situaciones particulares del mercado local.



ARGENTINA: Lanas Cruza

Patagónicas

Lanas Prolana de esquila de buen largo y color, buen estilo y presentación

Precios Orientativos SIPyM-PROLANA (u\$s)

Precio barrer contado sin IVA, incluyendo adicional Prolana y lana puesta en el galpón de esquila

Finura m	Variación %	Rinde al Peine					
		50%	55%	60%	65%	70%	75%
25.0	h 4.49 %	3.35	3.70	4.04	4.39	4.73	5.08
26.0	h 2.16 %	2.88	3.18	3.48	3.78	4.08	4.37
27.0	h 2.16 %	2.54	2.81	3.07	3.34	3.60	3.87
28.0	h 2.15 %	2.21	2.44	2.67	2.90	3.13	3.36
29.0	h 2.55 %	2.00	2.21	2.42	2.63	2.84	3.05
30.0	h 3.04 %	1.79	1.98	2.17	2.36	2.55	2.74
31.0	h 2.73 %	1.65	1.82	2.00	2.17	2.35	2.52
32.0	h 2.37 %	1.50	1.66	1.82	1.99	2.15	2.31

Nota: Los valores orientativos, variarán por tamaño de lote, distancia a barraca, acuerdo comercial y situaciones particulares del mercado local.

No Patagónicas - Litoral

Lanas cruza producidas fuera de la región patagónica

Precios Orientativos SIPyM-PROLANA (u\$s)

Precio barrer contado (90%, 10%) y lana puesta en el galpón de esquila

	Variación %	Rinde al Peine				
		64%	66%	68%	70%	72%
Ideal Fino (24.5 mic.)	h 3.62 %	5.38	5.61	5.78	6.02	6.19
Ideal (26.5 mic.)	h 2.15 %	3.36	3.47	3.61	3.72	3.87
Corriedale (27.0) mic.	h 2.15 %	3.12	3.22	3.36	3.49	3.60
Corriedale (28.5) mic.	h 2.33 %	2.58	2.67	2.78	2.90	2.98
Corriedale (30.0) mic.	h 3.03 %	2.16	2.26	2.35	2.45	2.52
Romney	h 2.36 %	1.82	1.90	1.98	2.06	2.12

Nota: Los valores orientativos, variarán por tamaño de lote, distancia a barraca, acuerdo comercial y situaciones particulares del mercado local.

No Patagónicas - Buenos Aires

Lanas cruza producidas fuera de la región patagónica

Precios Orientativos SIPyM-PROLANA (u\$s)

Precio barrer contado (90%, 10%) y lana puesta en el galpón de esquila

	Variación %	Rinde al Peine					
		60%	63%	65%	67%	69%	71%
Corriedale (27.0) mic.	h 2.15 %	3.07	3.23	3.34	3.44	3.55	3.65
Corriedale (28.5) mic.	h 2.33 %	2.34	2.49	2.60	2.71	2.82	2.94
Corriedale (30.0) mic.	h 3.04 %	1.98	2.10	2.20	2.29	2.39	2.49
Romney (32.0) mic.	h 2.36 %	1.64	1.77	1.85	1.93	2.01	2.07

Nota: Los valores orientativos, variarán por tamaño de lote, distancia a barraca, acuerdo comercial y situaciones particulares del mercado local.

